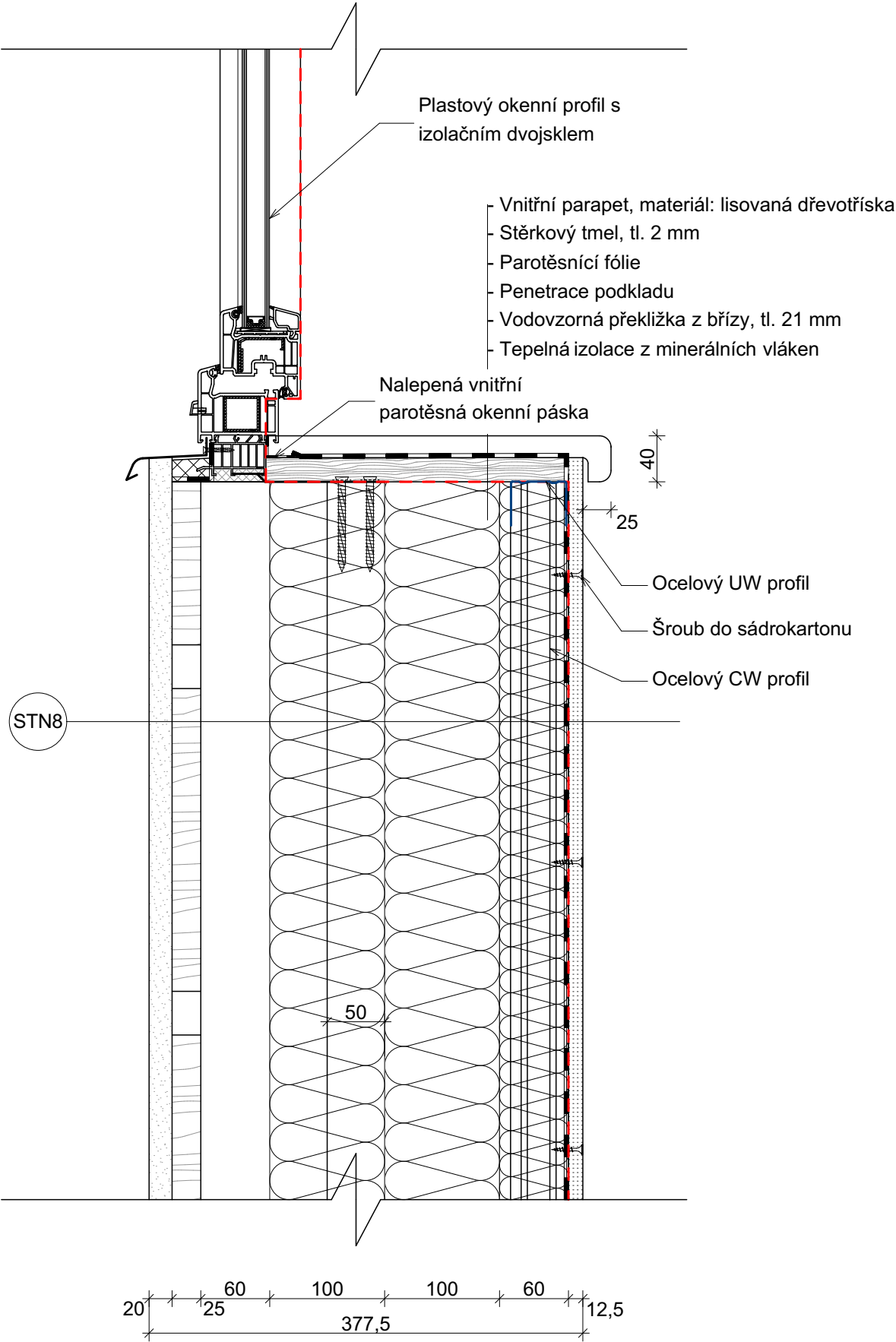


Exteriér

Interiér



Legenda materiálu

- Sádrokartonová deska White, tl. 12,5 mm
- Tepelná izolace (specifikace viz legenda skladeb)
- Dřevěné prvky
- Parotěsnicí fólie
- Hlavní vzduchotěsnící vrstva


Legenda skladeb

- STN8 Nová sádrokartonová deska - tl. 12,5 mm
- Nová parotěsnicí fólie
- Nová tepelná izolace z minerálních vláken do SDK roštu ($\lambda_D = 0,037 \text{ W/(m.K)}$) - tl. 60 mm
- Nová tepelná izolace z minerálních vláken před fošny ($\lambda_D = 0,037 \text{ W/(m.K)}$) - tl. 100 mm
- Tepelná izolace z minerálních vláken mezi fošnami tl. 50 mm - tl. 100 mm
- Vzduchová mezera mezi fošnami - tl. 60 mm
- Překližková deska (NOVĚ děrovaná) - tl. 25 mm
- Vápenocementová omítka - tl. 20 mm

Poznámka

- Všechny prostupující prvky skrz parotěsnicí fólii je nutné důkladně oblepit pružnou butyl páskou

±0,000 = 1NP Souřadný systém: JTSK; Výškový systém: Bpv

Zodpovědný projektant:	Vypracoval:		
Ing. Michal Valenta	Bc. Anna Kránková		
Místo stavby:	Stavební úřad:		
Šlapanice	Šlapanice	Formát:	A3
Stavebník: Gymnázium a základní umělecká škola Šlapanice, příspěvková organizace, IČ: 494 61 249, Riegrova 40/17, 664 51 Šlapanice	Název akce: Rekonstrukce střechy budovy A včetně zateplení půdní vestavby	Datum:	06/2021
		Stupeň dokumentace:	DPS
		Měřítko: 1:5	Číslo paré:
Obsah:	D01 - Detail parapetu okna	Číslo výkresu:	D.1.1.15